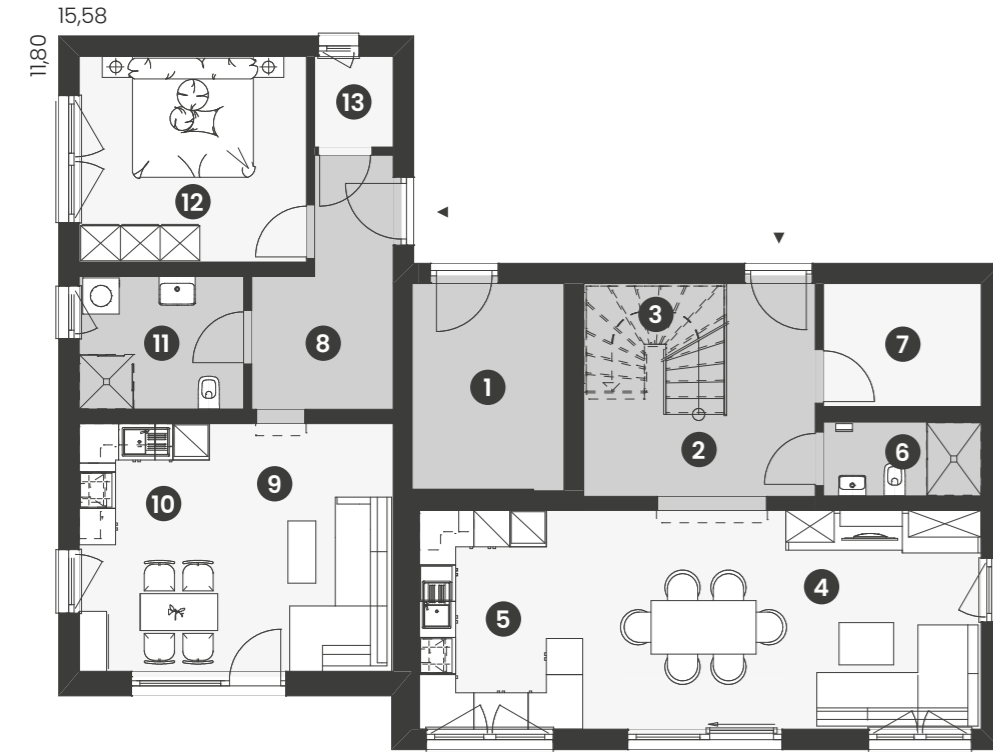


Duo 183



Innovatives Wohnen im Doppelkonzept

Das aus zwei Komponenten kreierte Hauskonzept besteht aus einem Haupthaus mit optimaler Raumaufteilung und einem eingeschossigen modernen Flachdachanbau mit separatem Eingang, in dem sich eine 50 m² große Einliegerwohnung befindet. In der seitlich angebauten Einheit ist nahezu jede gewünschte Nutzung realisierbar.



ERDGESCHOSS (TOP 1/2)	9 m²
1 Technikraum	9 m ²
ERDGESCHOSS (TOP 1)	55 m²
2 Diele	10 m ²
3 Stiege	4 m ²
4 Wohnzimmer	22 m ²
5 Küche	11 m ²
6 Bad	3 m ²
7 Abstellraum	6 m ²
ERDGESCHOSS (TOP 2)	50 m²
8 Diele	8 m ²
9 Wohnzimmer	17 m ²
10 Küche	4 m ²
11 Bad	6 m ²
12 Zimmer	13 m ²
13 Abstellraum	2 m ²

OBERGESCHOSS (TOP 1)	66 m²
1 Flur	7 m ²
2 Stiegenöffnung	4 m ²
3 Zimmer	14 m ²
4 Schrankraum	6 m ²
5 Zimmer	12 m ²
6 Zimmer	13 m ²
7 Bad	12 m ²

