



**ELK LIFE 107:** Satteldach ohne Dachvorsprung, Carport, Eingangüberdachung, Erker und bodentiefe Eckfenster

# ELK LIFE 107

Genug Raum fürs Familienleben: Zentrum des ELK Life 107 ist der offene Wohn- und Küchenbereich, während das Schlafzimmer und die Kinderzimmer Privatsphäre bieten. Kurze Wege sorgen außerdem für mehr Komfort im Alltag und vereinfachen die tägliche Routine.

## FLÄCHE

Nettogrundfläche	107,57 m <sup>2</sup>
Erdgeschoss	54,28 m <sup>2</sup>
Obergeschoss	53,29 m <sup>2</sup>
Zimmer	3
Bebaute Fläche	67,82 m <sup>2</sup>

## VOLLGESCHOSSE

Walmdach 25°	2
--------------	---

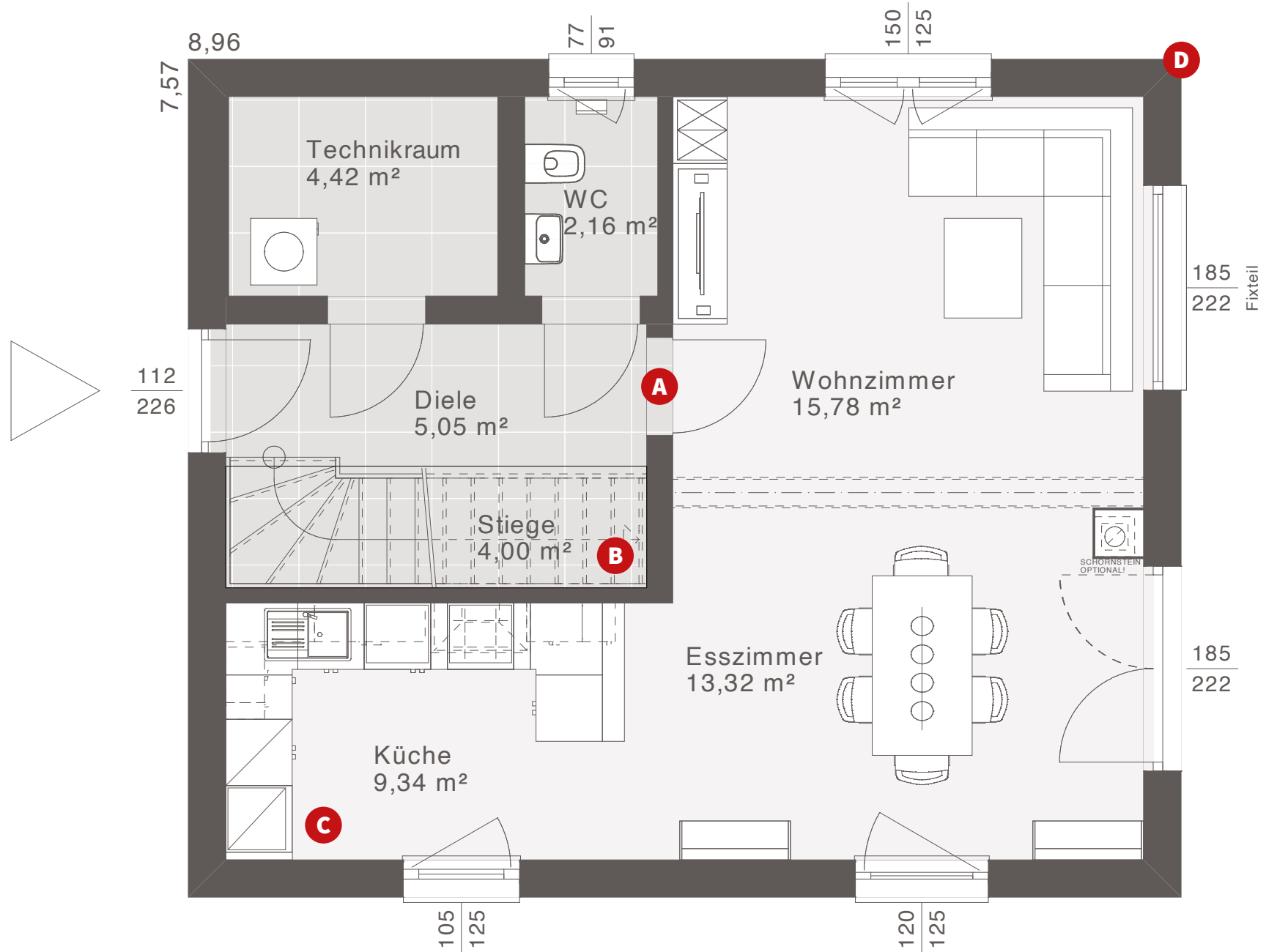
## KNIESTOCK

Satteldach 25°	2,00 m
----------------	--------



**ELK LIFE 107:** Satteldach ohne Dachvorsprung, Carport, EIngangsüberdachung, Erker und bodentiefe Eckfenster

# ELK LIFE 107 | EG



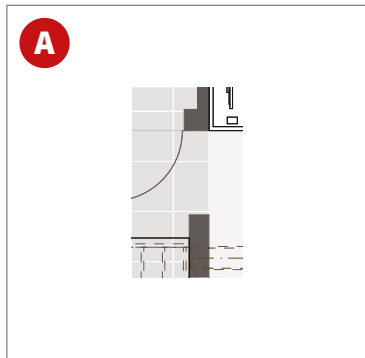
## ERDGESCHOSS

Nettogrundfläche: 54,28 m<sup>2</sup>

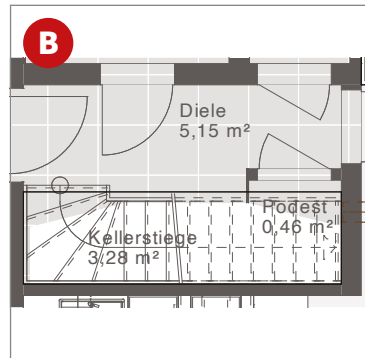
Entwurfsbeispiel | Satteldach

Maßstab: 1:50

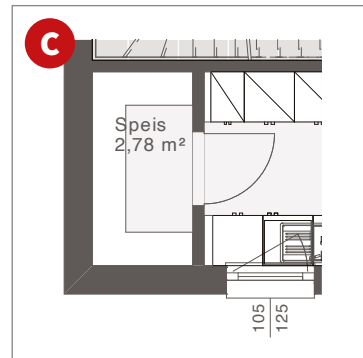
Weitere Grundrisse und Dachformen möglich.



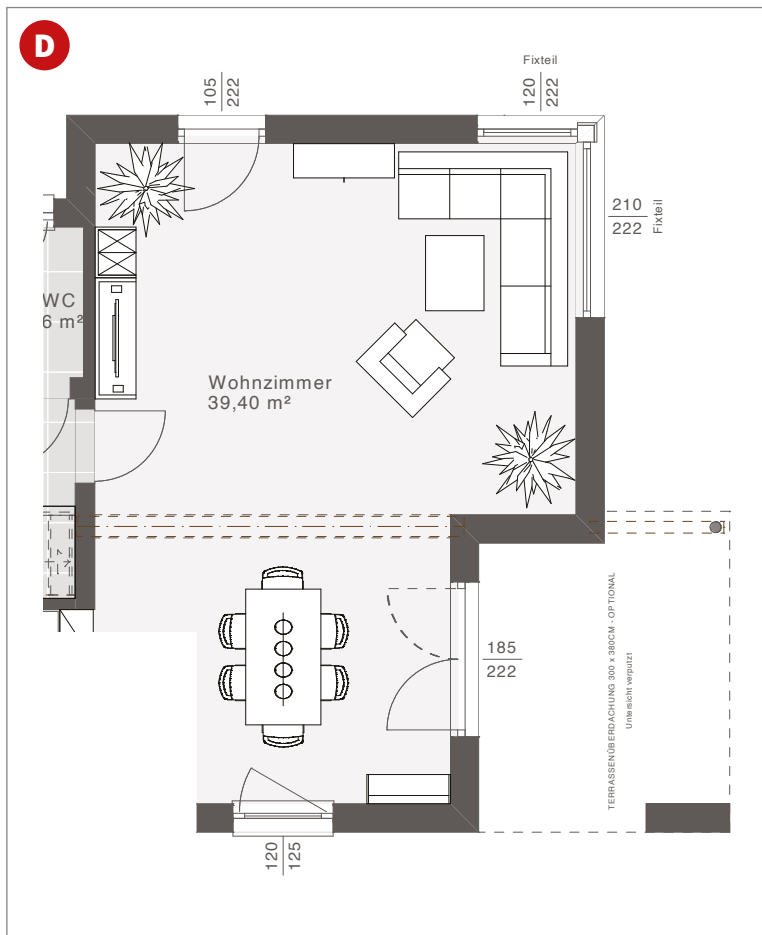
Variante Diele offen



Variante Treppe geschlossen für  
Abstellraum unterhalb Treppe  
oder Kellerabgang

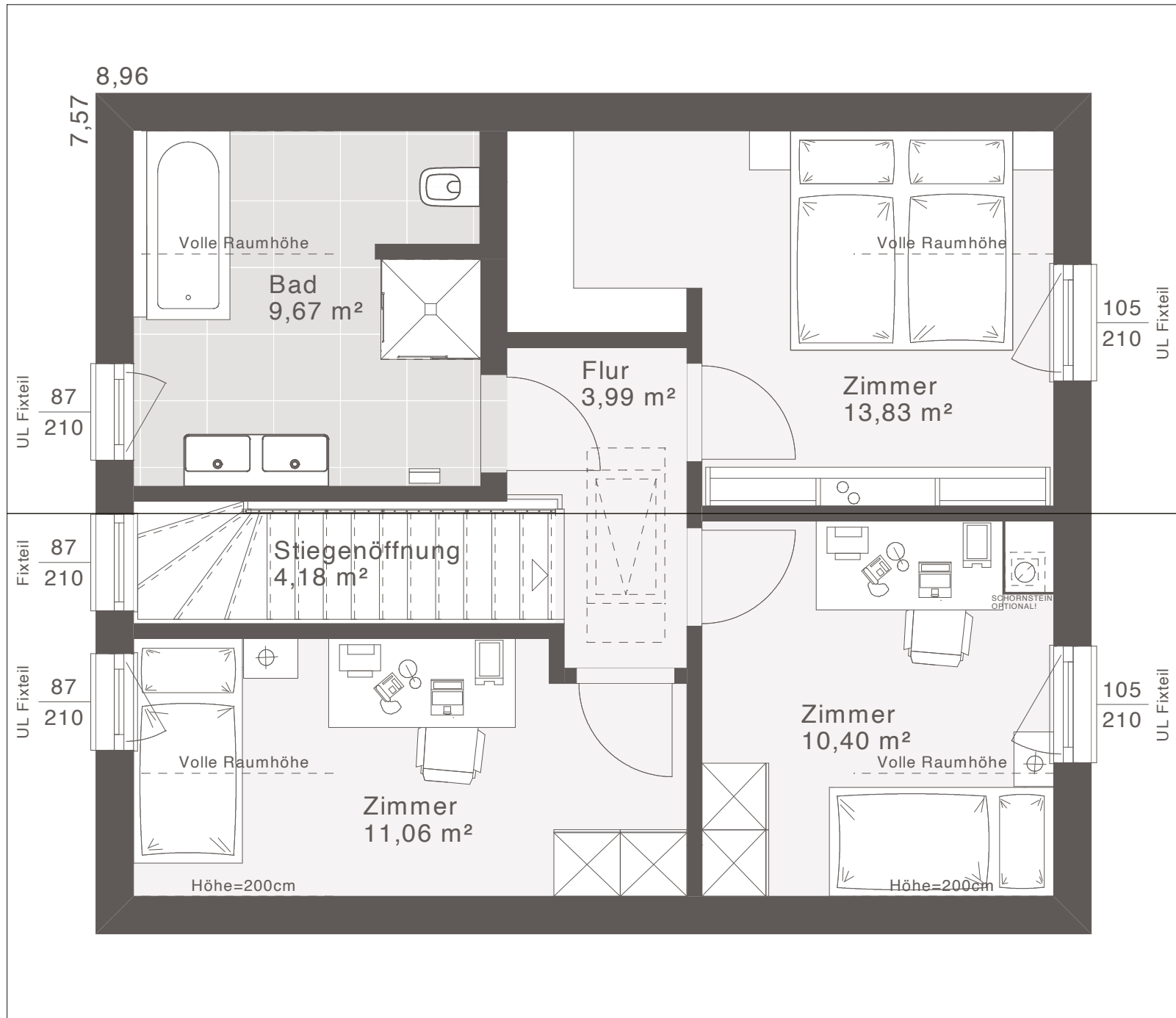


Variante mit Speis



Erker mit bodentiefen Eckfenstern und Einzel-Terrassentür,  
zusätzlich (optional) mit Terrassenüberdachung

# ELK LIFE 107 | OG



## OBERGESCHOSS

Nettogrundfläche: 53,29 m<sup>2</sup>

Entwurfsbeispiel | Satteldach

Maßstab: 1:50

Weitere Grundrisse und Dachformen möglich.