



ELK LIFE BUNGALOW 103

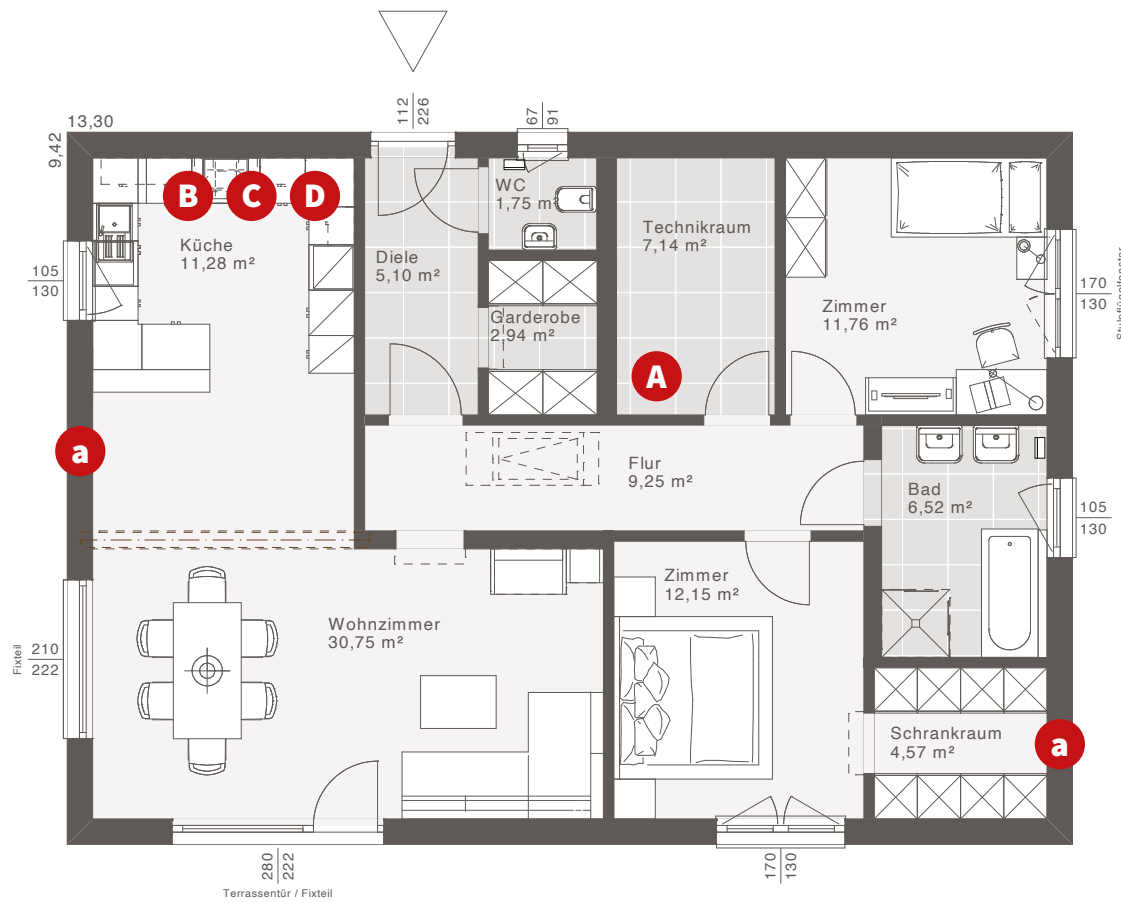
Die klar definierte Raumaufteilung, die sich in einer offenen Wohnküche, viel Stauraum und drei geräumigen Zimmern zeigt, sorgt für maximalen Wohnkomfort. Für mehr Individualität bietet dieser Bungalow viele Grundrissvarianten und Änderungsmöglichkeiten.

FLÄCHE

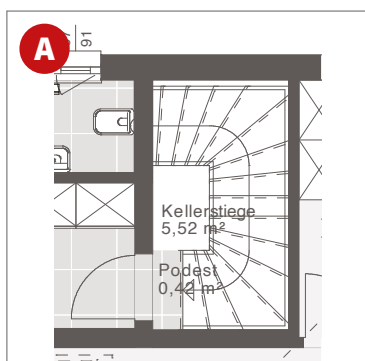
Nettogrundfläche	103,21 m ²
Erdgeschoss	103,21 m ²
Zimmer	2
Bebaute Fläche	125,29 m ²

VOLLGESCHOSSE

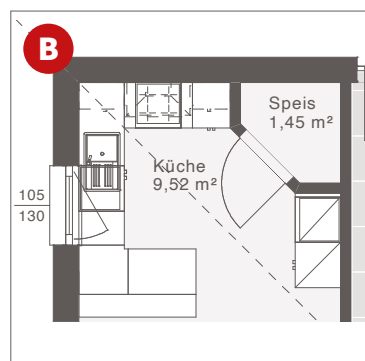
Flachdach	1
Walmdach 25°	1



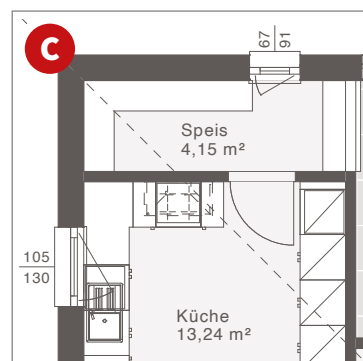
GRUNDRISSVARIANTEN:



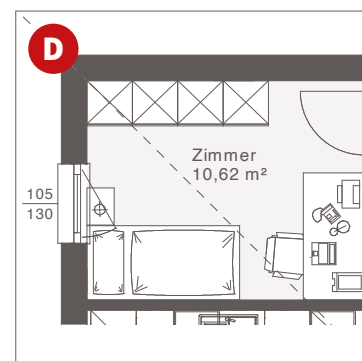
Variante mit Kellertreppe



Variante mit Speis



Variante mit Speis gerade



Variante mit 3 Zimmer

a Zusätzliches Fenster möglich

ERDGESCHOSS

Nettogrundfläche: 103,21 m²

Entwurfsbeispiel | Flachdach

Maßstab Grundriss: 1:100
Weitere Grundrisse und Dachformen möglich.